

インフォメーション

一般社団法人岩手県歯科衛生士会 令和3年6月14日発行 第78号
事務局：TEL:019-624-8144 FAX：019-624-8186 E-Mail iwate@jdha.or.jp

令和3年度日本歯科衛生士会長表彰について

この度、赤坂幾子さんが「功労賞」を受賞されました。

この賞は、日本歯科衛生士会の発展に顕著な功績があり、正会員歴30年以上、役職歴（会長・副会長・理事・監事）が日本歯科衛生士会・都道府県歯科衛生士会を併せて10年以上の方に贈られる賞です。

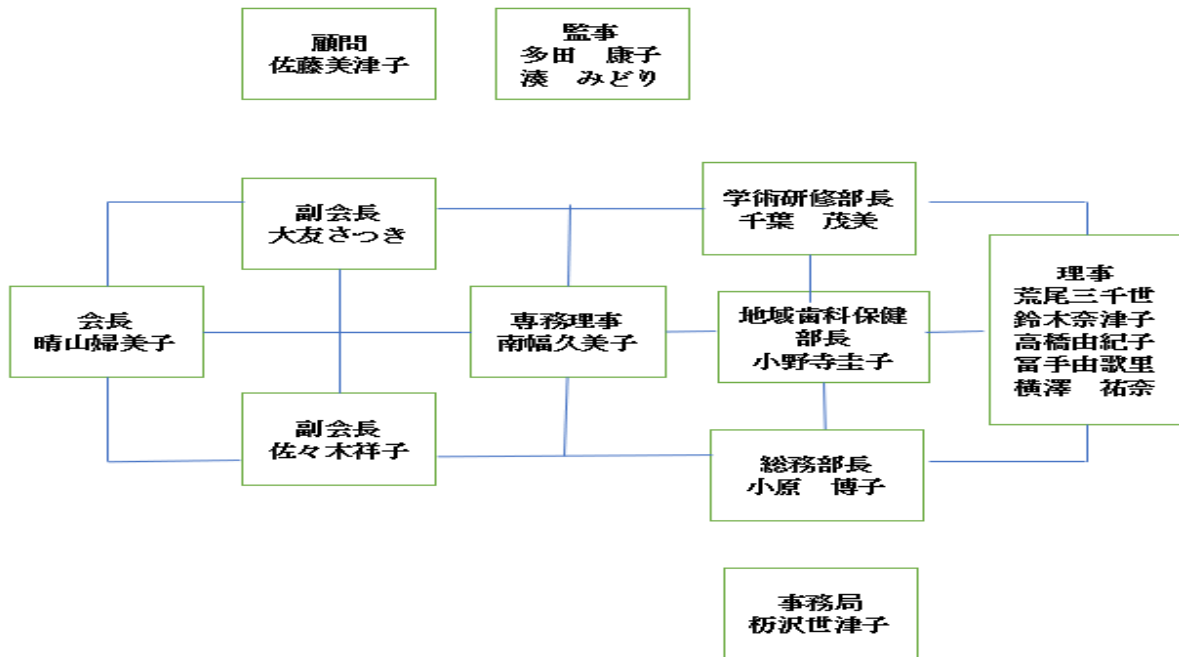
また、遠藤美恵子さん、大向志満子さん、菅原美佐子さん、晴山婦美子さん、湊みどりさん、村山都々子さん、山中裕子さんが「永年精励賞」を受賞されました。

この賞は会員歴35年以上、年齢65歳以上の方に贈られる賞です。受賞されました皆様、この度は栄えある受賞、誠におめでとうございます。

なお、表彰式は令和3年6月13日（日）令和3年度日本歯科衛生士会定時代議員会にて執り行われる予定でしたが、新型コロナウイルス感染症の感染拡大防止の観点から中止になりました。

令和3年～4年度の新役員と役職の紹介

令和3年5月30日の総会の役員改選にて新役員が選出され、その後の理事会で新体制が決まりました。これから2年間、新任2名を含む理事12名と、監事2名、顧問で岩手県歯科衛生士会の活動を進めて参ります。会員のみなさんのご指導、ご協力をお願い申し上げます。 役員一同



総務部より：事務所の書類の保管スペースが限られ、書類のデータ化について検討しております。インフォメーションも、ホームページに掲載しておりますので、プリント送付が必要のない方はご連絡ください。担当 小原

令和3年度介護保険施設および歯科診療所勤務歯科衛生士研修会

- *日 時：令和3年7月25日（日）10:00～11:30（受付 9:40～9:55）
- *場 所：オンライン集合型研修【拠点：岩手教育会館カンファレンスルーム（盛岡市大通り 1-1-16）】
※受講者は会場に集合し、講師はオンラインにてご講演いただきます。
- *講 演：「地域包括ケアの時代に求められる歯科衛生士の役割とはー健康寿命延伸は“予防”が鍵ー」
- *講 師：有松 ひとみ 先生（一般社団法人大分県歯科衛生士会 会長）
- *内 容：大分県では「チーム大分」が地域包括ケアシステム構築の礎となり、大分県モデルとして全国に広がりを見せています。歯科衛生士が参加する地域ケア会議から見えてきた課題など、多くの活動実績の中から、今の時代に求められる歯科衛生士の役割についてご講演いただきます。
- *受講料：会員1000円 会員外3000円 他職種3000円
- *定 員：30名（新型コロナウイルス感染拡大防止のため定員を制限しております。
参加ご希望の方は早めのお申し込みをお願いいたします。）
- *申込期間： 7月15日（木）までにE-Mailにてお申し込みください。
（右のQRコードからの申し込みも可能です。）
- *申込先：一般社団法人岩手県歯科衛生士会 〒020-0045 盛岡市盛岡駅西通り 2-5-25
【E-Mail】iwate@jdha.or.jp
- *本研修会は、公益社団法人日本歯科衛生士会 第5次生涯研修制度 専門研修（基本研修）「C 特定コース c 在宅歯科医療の基礎」1単位、日本歯科衛生士会認定歯科衛生士制度施行細則第8条に定める認定更新生涯研修1単位を取得できます。
- *遅刻、早退の場合は単位を取得できませんので、ご注意ください。



リーダー研修会 公益社団法人日本歯科衛生士会令和3年度「地域歯科衛生活動」助成事業

- *日 時：令和3年7月25日（日）13:00～14:00
- *場 所：オンライン集合型研修【拠点：岩手教育会館カンファレンスルーム（盛岡市大通り 1-1-16）】
※受講者は会場に集合し、講師はオンラインにてご講演いただきます。
- *講 演：「高齢者の保健事業と介護予防の一体的実施」の通いの場における歯科衛生士の役割」（仮）
- *講 師：小原 由紀 先生（歯科衛生士）
（地方独立行政法人 東京都健康長寿医療センター研究所 自立促進と精神保健研究チーム）
- *受講料：無料
- *定 員：10名 先着順で参加を受け付けます。
- ★参加申し込みについて

この研修会は、支部長を対象としたリーダー研修として企画しております。定員に若干の余裕がありますので、同日開催の「介護保険施設および歯科診療所勤務歯科衛生士研修会」に参加申し込みされた方で、聴講を希望する方はお申し出ください。

★研修申し込み受付メールについて★

メールで研修会の申し込みをされた場合、昨年度まで、受付メールを返信しておりましたが、大変申し訳ありませんが、今年度から割愛させていただきます。申し込みメール送信後は、必ず送信履歴をご確認いただきますようご協力をお願いいたします。

なお、定員に達し、受付できない場合は、必ずご連絡をさせていただきます。

令和3年度 第2回フレイル予防対策研修会

- *日 時：令和3年10月3日（日）10：00～12：00（受付9：45～9：55）
- *場 所：岩手教育会館 多目的ホール（盛岡市大通り1丁目1-16）
- *講 演：「生活習慣病と慢性腎疾患（CKD）の関係」（仮）
- *講 師：旭 浩一 先生（岩手医科大学医学部 教授）
- *定 員：50名（新型コロナウイルス感染症の状況に鑑み、収容人数の半分を目途にします）
- *受講料：無料
- *申込期間： 9月3日（金）までにE-Mailにてお申し込みください。
（右のQRコードからの申し込みも可能です。）
- *申込先：一般社団法人岩手県歯科衛生士会 〒020-0045 盛岡市盛岡駅西通り2-5-25
【E-Mail】 iwate@jdha.or.jp



- *その他：本研修会は、岩手県から「令和3年度高齢者の保健事業と介護予防の一体的実施支援歯科衛生士研修事業」として委託を受けて実施するものです。
- *問い合わせ先：一般社団法人 岩手県歯科衛生士会
〒盛岡市盛岡駅西通2-5-25 岩手県歯科医師会館内
【FAX】019-624-8186 【E-Mail】 iwate@jdha.or.jp
- *本研修会は、公益社団法人日本歯科衛生士会 第5次生涯研修制度 専門研修（基本研修）
Bリフレッシュコース b成人期歯科保健2単位（申請予定） 日本歯科衛生士会認定歯科衛生士
制度施行細則第8条に定める認定更新生涯研修2単位（申請予定）を取得できます。
- *遅刻・早退の場合は単位を取得できませんのでご注意ください。

- *研修会における新型コロナウイルス感染拡大防止のために以下のご協力をお願いいたします。
 - ・健康調査票のご記入について、ご理解をお願いいたします。
 - ・研修会前2週間以内に、「緊急事態宣言区域」及び「まん延防止等重点措置区域」に外出された方は**感染拡大防止の観点から**研修会の参加はご遠慮下さい。
 - ・研修中は、マスクの着用をお願いいたします。
 - ・ご自宅での検温をお願いいたします。37.5度以上の発熱（解熱剤服用も含む）、咳、鼻水、味覚・嗅覚異常がある場合の研修会参加はご遠慮下さい。
 - ・入室前の検温、手指消毒にご協力下さい。
- *研修会会場は次のように新型コロナウイルス感染拡大防止対策を行います。
 - ・出入口にアルコール消毒剤を準備します。
 - ・テーブル等はアルコール消毒液で清拭します。
 - ・間隔を空けて着席していただくように座席を配置します。
 - ・十分な換気を取るように会場のドアを開放します。

🍀事務局だより🍀

みなさま いかがお過ごしでしょうか。今年度からインフォメーションを担当することになりました。何卒よろしくお願いいたします。

さて、先月行われました総会、研修会には沢山の会員の皆様に参加していただき、ありがとうございます。6月、7月と研修会が続きますが、新型コロナウイルス感染拡大防止に考慮しながら開催して行く予定ですので、皆様の参加をお待ちしております。また、お勧めのWebセミナーの情報は、随時、当会ホームページにて紹介しておりますのでご確認をお願いいたします。 理事 高橋由紀子